

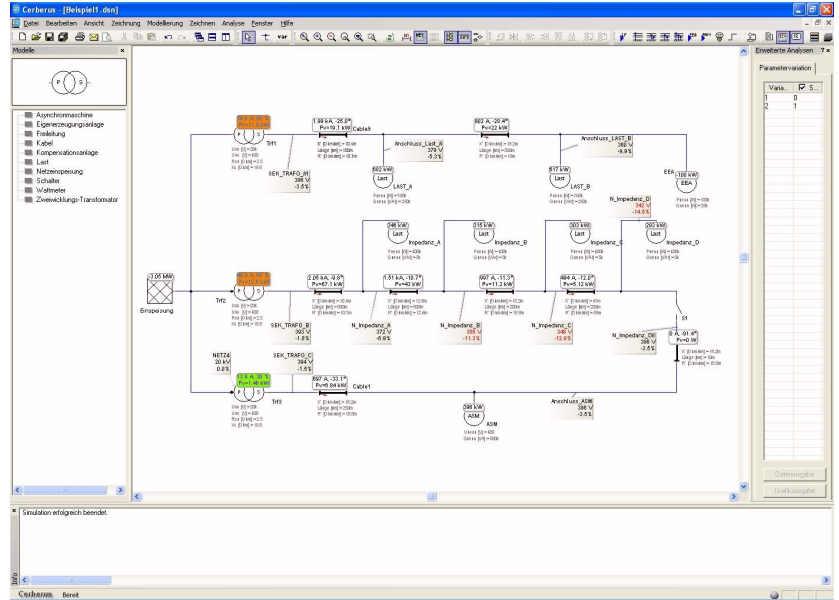
Cerberus

Software zur Netzberechnung und Beurteilung des Anschlusses von Eigenzeugungsanlagen gemäß der VDEW-Richtlinie „Eigenzeugungsanlagen am Niederspannungsnetz“

Cerberus ermöglicht rechnergestützte Netzrechnungen und die Beurteilung des Anschlusses von Eigenzeugungsanlagen.

Bei der Entwicklung der Software wurde der Schwerpunkt auf eine leicht zu bedienende, kostengünstige Lösung gesetzt, die auf jedem Standard-Windows-PC lauffähig ist. Dadurch wird einer der üblicherweise größten Kostenfaktoren, die Einarbeitung in die Benutzung der Software, minimiert. Cerberus verfügt über eine grafische Eingabe mit spezifischen Eingabemasken für alle Komponenten. Für wesentliche Systemkomponenten wie Transformatoren, Kabel und Freileitungen existieren erweiterungsfähige Datenbanken, aus denen die Parameter direkt in die Berechnung übernommen werden können. Durch die Technologie des eingesetzten Gleichungssystem-Lösers gibt es keine Einschränkungen hinsichtlich der Topologie, so dass auch vermaschte Netze in praktisch beliebiger Größe berechnet werden können.

Die Software ist in der Lage, Lastfluss- und Kurzschlussberechnungen durchzuführen, den Anschluss von Eigenzeugungsanlagen zu untersuchen sowie Schaltspannungen, Flickergrößen und den Anlauf von Asynchronmaschinen zu berechnen. Die farbige Anzeige der Überschreitung von Grenzwerten sowie der Belastung der Betriebsmittel ermöglicht eine sofortige Auswertung der Berechnungen.



Die Ergebnisse können sowohl direkt im Netzplan als auch in einer Protokoll-Datei dargestellt und ausgedruckt werden. Die Protokoll-Datei kann in üblichen Textverarbeitungsprogrammen eingelesen werden und enthält für eine reproduzierbare Dokumentation des Berechnungsganges alle relevanten Daten des betrachteten Netzes (Komponenten und deren Parameter, Anschlusspunkte, berechnete Werte der Netzspannungen, Kurzschlussströme und -leistungen). Über die einzelnen Berechnungen hinaus können Variantenrechnungen (Lastgang, Variationen, Extremwertberechnungen) automatisiert durchgeführt werden, so dass unterschiedliche Netzzustände sowie Änderungen der eingespeisten bzw. abgenommenen Leistungen und Temperatureinflüsse komfortabel analysiert werden können.

adapted solutions
power for your vision

Adapted Solutions GmbH
Technologiezentrum Chemnitz
Annaberger Str. 240 • 09125 Chemnitz
Tel.: +49 371 5347 670 • Fax: +49 371 5347 672